

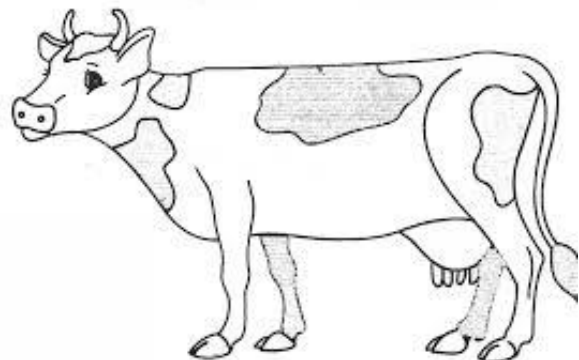
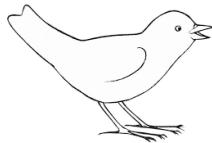
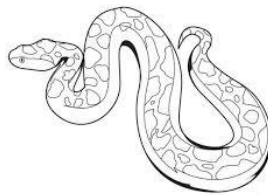
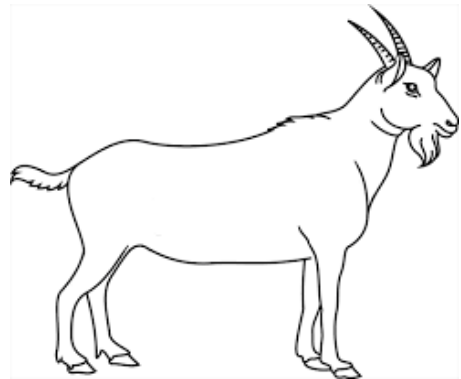
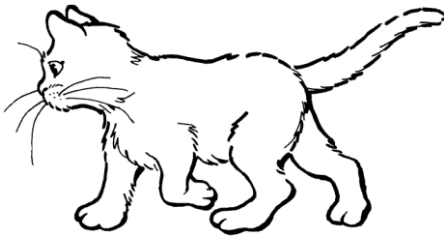
L'ENIGME du JOUR
ENIGME N°3 - niveau GS
Qui suis-je ?



Écoute bien et trouve le bon animal.

(Donner deux fois chaque consigne puis passer à la suivante. Faire barrer les animaux éliminés au fur et à mesure.)

J'ai plus de pattes que le serpent.
J'ai moins de pattes que le mille pattes.
J'ai autant de pattes que la vache.
J'ai une corne de moins que la chèvre.



L'ENIGME du JOUR
ENIGME N°3 - niveau GS
Qui suis-je ?



Solution



La licorne