

**ROMPICAPU**  
6ème  
U levru é a cuppulata



À mezu à u cursu di matimatichi, unu purfiddolu di quiddu Levru di a fola a si discurrea cù a so cumpagna Cuppulata, bisfiddulina di a famosa Cuppulata.

« - Ci credi tù à quidda fola di Jean de La Fontaine ? »

« - Ben sicura, parchì ? »

« - Ma figura ti : U me antinatu, nant'à una distanza di 4 chm, s'iddu s'adimetti ch'iddu curria à 12 chm/o, è ancu s'iddu s'hè adurmintatu 15 mn dopu à a partanza, hè impussibili ch'iddu fussi statu duppiatu da a to arciminnana »

« - O Cuppulà, mi po' ripeta ciò ch'aghju dittu » tunò u professori.

« Ùn sogu micca o Monsieur »

« Allora ti cupiarè deci volti a tavula di l'ottu »

« Bravu, parli tù è mi pescu eiu a punizziò. È po conti foli, a me arciminnana andaghjia di modu rigulari è si faccia i so 2 metri à a siconda »

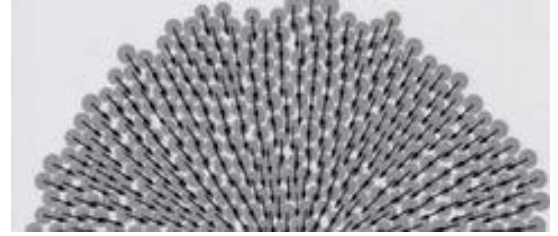
Quantu tempu t'avarà missu u levru di a fola da scurra i so 4 chm ?

Listessa dumanda in quantu à a cuppulata di a fola

Quali hè ghjuntu u primu ?



**ENIGME du jour** Correction  
Niveau 6ème  
Titre : Le lièvre et la tortue



Pour parcourir la distance de 4km, le  
lièvre a mis **35 minutes**. la tortue a mis  
**33minutes et 20 secondes**.  
C'est la Tortue qui est arrivée la première.