

**ROMPICAPU**  
6ème  
Tappariolu



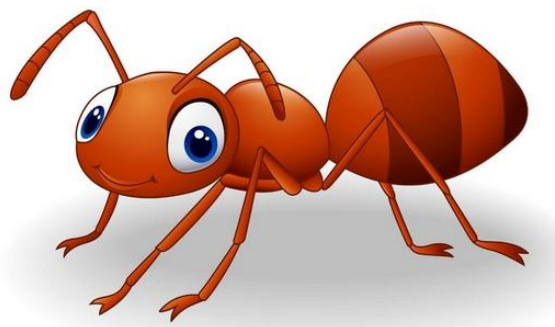
In un boscu spissu, un buscaghjolu è a so moglia staghjiani in una casuccia mischinedda. Erani i parenti di Tappariolu ch'iddi aviani dicisu d'abbandunà in furesta cù i so frateddi. Dopu lasciati i so fiddoli in u prufundu di a furesta, si ni riintroni in a so casuccia i parenti.

Ma si n'era avvistatu u buscaghjolu ch'è Tappariolu s'era suminatu pitriceddi bianchi longu a strada. Chersi dunqua à a regina di i furmiculi :

« Tappariolu s'hè suminatu pitriceddi ugni metru partendu da a noscia casuccia. S'è isattamenti trenta. V'è riportatu mi li una dopu à l'altra da essa sicuru d'ùn sminticà ni mancu una è da ch'è a me moglia ùn pudissi vultà à circà i nosci fiddoli. »

« Ma ùn possu, dissi a furmicula, cascariu sicca prima di compia. Mi ci voli à andà à arricodda a prima pitricedda à un metru di a casuccia è riportà la. Parta dinò à circà a siconda è riportà la. Po a terza, a quarta, Oh la la ! »

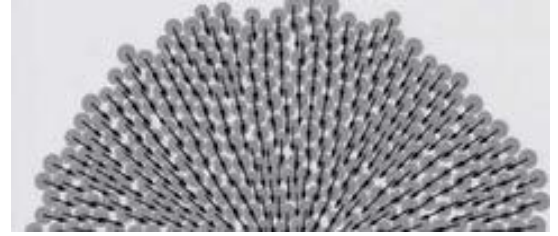
Partendu da a casuccia, quantu metri hà da percorra a furmicula da riportà i trenta pitriceddi ?



**ENIGME du jour** Correction

Niveau ...

Titre...



La fourmi devra parcourir **930 mètres**.