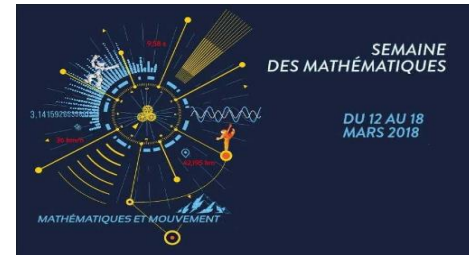


ROMPICAPU
6ème
Un giraffucciu è u fanali

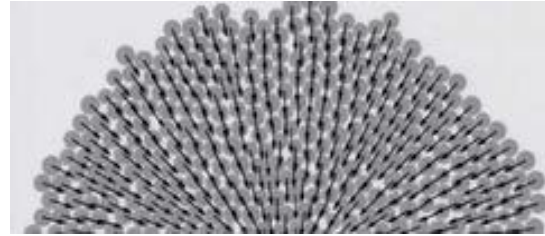


Un giraffucciu, in ghjirandulata in Britannia, ducidò di visità u fanali di l'île Vierge. Stu fanali in custruzzioni da u 1897 à u 1902 hè u fanali più altu di l'Europa (misura 82,5m) è u fanali di petra quatrata u più altu di u mondu. Si trova in u Finitarra. Conta 397 scalini (5 scalini di Granitu à l'infora, 360 scalini di petra à l'indrintu è par finì 32 scalini di farru da ghjunghja à a lanterna).

- Dopu cuddati i 5 scalini di granitu à l'infora, pudarà u giraffucciu cuddà l'insempu di i scalini di petra dui à dui ? Ghjustificheti a voscia risposta
- I pudarà cuddà trè à trè ? Ghjustificheti a voscia risposta.
- Sapendu chì, benchì anchilongu, ùn pò u giraffucciu cuddà di più cà 10 scalini in unu colpu, ci ni sarà altri pussibilità ? S'iddi ci sò, chì sò ?
- Pudarà cuddà i scalini di farru trè à trè da ghjunghja à a lanterna ? Ghjustificheti a voscia risposta
- Dicidi u giraffucciu di cuddà tutti i scalini à l'indrintu (quiddi di petra è quiddi di farru) dui à dui, i pudia cuddà d'un altru modu ? S'ì pinseti di sì, deti ugni pussibilità, osinnò spiecheti parchì.



ENIGME du jour Correction
Niveau 6ème
Titre : Le girafon et le phare



- a) Il peut gravir les 360 marches en pierre de taille deux par deux car 360 est divisible par 2 (il se termine par un chiffre pair).
- b) Il peut gravir les 360 marches en pierre de taille trois par trois car 360 est divisible par 3 (la somme de ses chiffres est égale à 9).
- c) Il peut gravir les 360 marches en pierre de taille une par une , c'est plus prudent !!!!

Il peut gravir les 360 marches en pierre de taille 4 par 4 car 360 est divisible par 4 ($360 = 4 \times 90$).

Il peut gravir les 360 marches en pierre de taille 5 par 5 car 360 est divisible par 5 (son chiffre des unités est 0).

Il peut gravir les 360 marches en pierre de taille 6 par 6 car 360 est divisible par 6 ($360 = 6 \times 60$).

Il peut gravir les 360 marches en pierre de taille 9 par 9 car 360 est divisible par 9 (la somme de ses chiffres est égale à 9).

Il peut gravir les 360 marches en pierre de taille 10 par 10 car 360 est divisible par 10 (il se termine par 0).

- d) Il ne peut pas gravir les 32 marches en fer 3 par 3 car 32 n'est pas divisible par 3 (la somme de ses chiffres est égale à 5).
- e) Il pouvait monter les marches intérieures une par une, 2 par 2 ou 4 par 4.