

L'ENIMMA di u ghjornu

- Nivellu 5/4/3°

Partenza in vacanze



In l'aeruportu, cinque persone aspettanu per piglià l'aviò versu cinque destinazione sferente (Berlinu, Londra, Madrìda, Parigi è Roma) à cinque orarii sferenti.

- Petru Paulu parte 30 minuti nanzu à a persona chì v`à in Berlinu ;
- Battistu parte 30 minuti dopu à a persona chì v`à in Londra ;
- Andria parte 30 minuti nanzu à Stella è parte 1 ora dopu à a persona chì v`à in Roma ;
- Francescu parte à 2 ore di dopu meziornu ;
- A persona chì v`à in Madrìda parte à 3 ore di dopu meziornu.

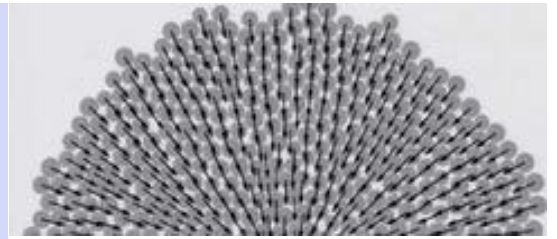
Truvà e destinazione è l'orarii di ognunu.

Orariu di partenza	Nome	Destinazione
2 ore di dopu meziornu		
2 ore è mezu di dopu meziornu		
3 ore di dopu meziornu		
3 ore è mezu di dopu meziornu		
4 ore di dopu meziornu		

ENIGME du jour Correction

Niveau 5/4/3°

Titre : départ en vacances



Solution :

Heure de départ	Prénom	Destination
14h00	François	Londres
14h30	Baptiste	Rome
15h00	Pierre-Paul	Madrid
15h30	Andria	Berlin
16h00	Stella	Paris